



# Nul verkeersslachtoffers in 2050

Dat hebben het Rijk en decentrale overheden afgesproken in het **Strategisch Plan Verkeersveiligheid (SPV)** en vastgelegd in het **Startakkoord**. In 2021 heeft de Tweede Kamer zich al hardgemaakt voor een **halvering van het aantal verkeersslachtoffers in 2030**, want de huidige ontwikkelingen laten zien dat de ambitie nog ver uit zicht is.

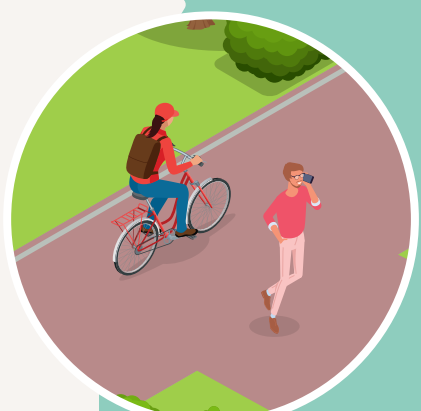


**Het landelijk vastgestelde SPV** zegt: de basis voor het beleid is niet meer dat we alleen reageren op locaties waar ongevallen gebeuren, maar dat we vooral proactief inzetten op het verminderen van risico's. Want voorkomen is beter dan genezen.

## LEDEN VAN PROVINCIALE STATEN

Verbinding leggen binnen mobiliteit en met andere domeinen is nodig want verkeersveiligheid loopt door alles heen, denk aan:

Hoe krijgen we dat voor elkaar?



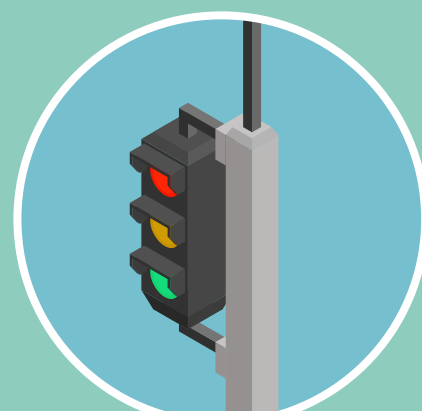
het bevorderen van actieve mobiliteit



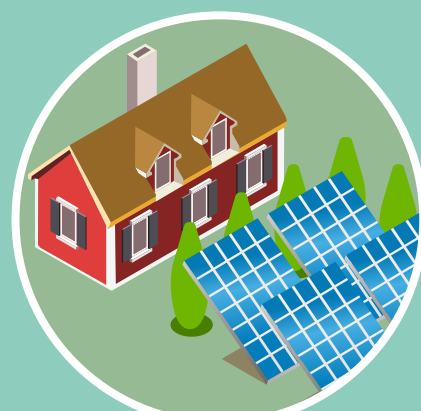
beheer en onderhoud van het eigen wegennet



recreatie en toerisme



goede doorstroming van het verkeer



omgevingsvisie



werkgeversaankpak



toezicht en handhaving

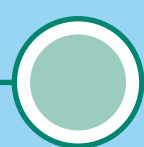


campagnes en verkeerseducatie



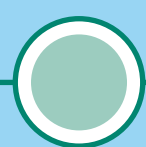
**December 2018**

Verschijsing SPV



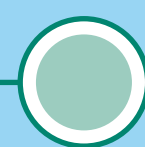
**Februari 2019**

Ondertekening Startakkoord door gezamenlijke overheden



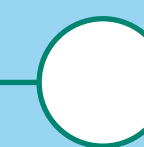
**2020-2022**

Iedere provincie en gemeente heeft een analyse van de grootste verkeersveiligheidsrisico's gemaakt



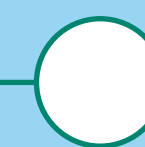
**2021-2023**

Vertaling van risicoanalyse naar uitvoeringsprogramma's



**2030**

Alle overheden werken risicogestuurd



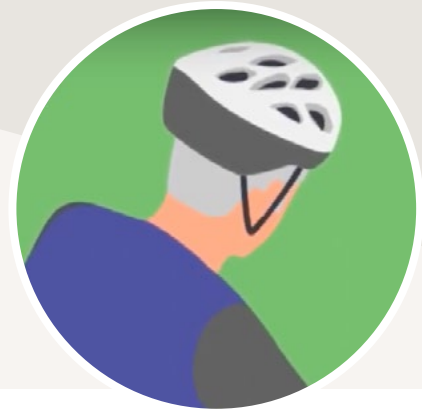
**2050**

Ambitie: 0 verkeersslachtoffers

# DE PROVINCIE HEEFT TWEE ROLLEN ALS HET GAAT OM VERKEERSVEILIGHEID: WEGBEHEERDER EN REGIEVOERDER

## Wegbeheerder:

- Stelt de regionale risicoanalyse en het uitvoeringsprogramma op
- Pakt knelpunten aan volgens de risicogestuurde werkwijze
- Draagt zorg voor het beheer, onderhoud en veiligheid van het eigen wegennet



Veilige verkeersdeelnemers



Veilige snelheid

## Regievoerder verkeersveiligheid:

- Werkt samen op de thema's vanuit het SPV met gemeenten en maatschappelijke organisaties
- Voert regionaal overleg met wethouders en ambtenaren van de gemeenten
- Is partner bij regio-akkoorden samen met Rijk en gemeenten
- Voert regie op en monitort de totstandkoming en inhoud van risicoanalyses en uitvoeringsprogramma's
- Voert regie op gedragscampagnes en verkeerseducatie

- Stimuleert kennisuitwisseling tussen de betrokken regionale partners
- Weegt belangen af rond duurzame, slimme en veilige mobiliteit
- Onderhoudt contacten op landelijk niveau voor kennisontwikkeling en belangenbehartiging



In het Startakkoord is afgesproken dat je als provincie eerst een risicoanalyse maakt. In een risicoanalyse breng je de verkeersrisico's in kaart aan de hand van **risico-indicatoren**.

De ambtenaar bekijkt de staat van de infrastructuur en hoe die scoort op bepaalde kenmerken. Ook kijkt deze naar gedrag van mensen zoals de snelheid, gebruik van lichtvoering en rijden onder invloed.



Veilige voertuigen



Veilige infrastructuur



Hoogwaardige traumazorg

Wat staat erin de risicoanalyse?

Wat doet de provincie?

Er is een risicoanalyse. Wat nu?

Statenlid

Op basis van de risicoanalyse formuleert de provincie doelstellingen waaruit het **uitvoeringsprogramma** volgt. Als Statenlid weeg je de belangen tegen elkaar af zoals veiligheid, doorstroming ov en bereikbaarheid. Je houdt toezicht op de prioritering en juiste inzet van maatregelen en je bewaakt en monitort de uitvoering op budget, kwaliteit en geld.

De doelstellingen die zijn opgesteld in de analyse verkleinen de risico's, met als gevolg minder verkeersslachtoffers. We komen dus in actie voordat er ongevallen gebeuren.



Het Kennisnetwerk SPV heeft vrij beschikbare verkeersveiligheidsdata in een **landelijke monitor** beschikbaar gesteld. Denk aan data over infrastructuur en snelheid.



De **Effectiviteitswijzer** laat zien wat de effectiviteit is van verschillende maatregelen.

Naast goede infrastructuur speelt ook het **gedrag** van verkeersdeelnemers een rol.



Om ervoor te zorgen dat mensen zich aan de regels houden is **handhaving** van belang. Vanuit haar regierol stimuleert de provincie het gesprek hierover met gemeenten, politie en Openbaar Ministerie.



De middelen en menskracht zijn beperkt. Het Rijk springt bij met de **Investeringsimpuls verkeersveiligheid**: De **eerste** en **tweede tranche** zijn inmiddels toegekend. De derde tranche komt in 2024 beschikbaar. Maatregelen die in aanmerking komen staan in de **menukaart**.

Heb je als provincie een subsidieregeling beschikbaar? Zet die dan in voor aanvragen van gemeenten voor de investeringsimpuls!



Je kunt al direct aan de slag, bijvoorbeeld met bewezen effectieve maatregelen die de verkeersveiligheid gegarandeerd verbeteren.

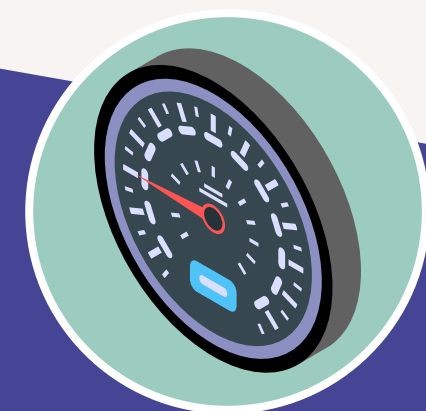
Hoe kunnen we aan de slag?

Waar betalen we dat allemaal van?

Statenlid



Wanneer krijgen wij een snelfietsroute?



Waarom gaat de snelheid terug naar 60 km/uur?



De N-wegen moeten veiliger!



Hoe kan ik meepraten over verkeersveiligheid?

Meer informatie over de risicogestuurde aanpak verkeersveiligheid? Kijk op [www.kennisnetwerkspv.nl](http://www.kennisnetwerkspv.nl) – een samenwerkingsverband van SWOV en CROW.