

**Duurzaam-veilig verkeers- en vervoersysteem:
Presentatie Nulfase Basisdocument**

D-94-7

Leidschendam, 1994

Stichting Wetenschappelijk Onderzoek Verkeersveiligheid SWOV

Stichting Wetenschappelijk Onderzoek Verkeersveiligheid SWOV
Postbus 170
2260 AD Leidschendam
Telefoon 070-3209323
Telefax 070-3201261

Voorwoord

In opdracht van de Adviesdienst Verkeer en Vervoer van Rijkswaterstaat voert de SWOV een onderzoek uit dat nader inzicht dient te verschaffen in:

- de initiatieven die actoren op het gebied van de verkeersveiligheid ontplooiën in de geest van duurzaam veilig;
- de initiatieven binnen onderzoek- en adviesbureaus op het gebied van duurzaam veilig;
- de bestaande kennis en stromingen binnen de wetenschap.

Het op deze wijze verkregen inzicht zal het Ministerie van Verkeer en Waterstaat gebruiken bij de verdere uitwerking van de AVV-nota 'Basisdocument Duurzaam Veilig Verkeers- en Vervoersysteem'. Dit basisdocument legt de basis voor het onderzoek en advies voor de komende jaren.

Aan de SWOV is gevraagd een inventarisatie uit te voeren op de drie genoemde onderwerpen, daarvan een analyse te maken en een SWOV-standpunt te formuleren.

De rapportage over dit onderzoek zal in twee fasen geschieden. De belangrijkste conclusies en aanbevelingen zijn aan de opdrachtgever mondeling gerapporteerd. Deze publikatie vormt de neerslag van de mondeling gepresenteerde informatie. Het tweede deel van het eindproduct bestaat uit een SWOV-rapport, waarin de bevindingen uit het onderzoek staan uitgeschreven en verder worden verantwoord.

Een grote groep SWOV-medewerkers heeft zich de afgelopen periode ingespannen om binnen de zeer korte, beschikbare tijd de benodigde informatie in te winnen, te analyseren en een SWOV-standpunt te formuleren: dra. M. Brouwer, ir. J.W.D. Catshoek, mw. C. van der Hoek, ir. S.T.M.C. Janssen, ir. L.T.B. van Kampen, drs. M.J. Koornstra, J. van Minnen, ing. J.A.G. Mulder, drs. P.C. Noordzij, F. Poppe, drs. R. Roszbach, ir. M. Slop, mw. drs. D.A.M. Twisk, A.A. Vis, mw. drs. A.A.L. van der Vorst, drs. R.D. Wittink.

Genoemde groep SWOV-medewerkers heeft bij alle benaderde bureaus en instituten, en ook bij de Regionale Organen voor de Verkeersveiligheid, de Regionale Directies van Rijkswaterstaat en de Provincies voluit de bereidheid ervaren aan dit onderzoek mee te werken.

We beschouwen dit resultaat als een bijdrage aan de verdere invulling van het door velen inmiddels geaccepteerde concept 'duurzaam veilig'.



Duurzaam-veilig

Presentatie

Nulfase Basisdocument

**Duurzaam-veilig
verkeers- en vervoersysteem**

**Fred Wegman
21 juni 1994**

Duurzaam-veilig

Inventarisatie

- initiatieven actoren
- initiatieven onderzoek- en adviesbureaus
- kennis en wetenschappelijke stromingen

Analyse

SWOV-standpunt

Eindprodukt en rapportage

Eindprodukt

- 1 Per projectvoorstel (1 t/m 14) weergave van de resultaten
2. Algemene resultaten

Rapportage

- | | |
|-------------|--------------------------------------|
| 21 juni | - mondelinge presentatie
- sheets |
| 1 september | - rapport |

Projectvoorstellen AVV

1. Onderzoek kennisbehoefte regio
2. Pilot Duurzaam-veilig doorgaand wegennet Arnhem-Nijmegen
3. Module verkeersveiligheid in het EVV
4. Experiment categorie-indeling bibeko
5. Kostenaspect duurzaam-veilig
6. Verkeersveiligheidseffectrapportage
7. Verkeersveiligheid in ruimtelijke ordening
8. Mobiliteitsverkenner
9. Systeem-dynamische verkenning bestuurlijke aspecten duurzaam-veilig
10. Systeem-dynamische verkenning verkeers- en vervoersysteem
11. Componentanalyse infrastructuur
12. Componentanalyse voertuigen
13. Componentanalyse menselijk gedrag
14. Componentanalyse regelgeving en handhaving

Drie dimensies

Inhoud duurzaam-veilig

Besluitvorming over duurzaam-veilig

Actoren (klanten)

Inhoud duurzaam-veilig

Ruimtelijke ordening (7) en

Verkeers- en vervoersysteem (10)

- infrastructuur (11)
- Arnhem/Nijmegen (2)
- categorie-indeling bibeko (4)

Voertuigen (12)

Menselijk gedrag (13)

Besluitvorming over duurzaam-veilig

Bestuurlijke aspecten (9)

Instrumenten

- EVV (3)
- VER (6)
- Mobiliteitsverkenner (8)

Kosten (5)

Actoren

Internationaal

Rijk

- Regio (1)
- ROV's
 - RWS/RD
 - Vervoerregio's
 - Politie

Gemeenten

Particuliere organisaties

Kennisbehoefte Regio (1)

Doel:

inzicht in ontbrekende kennis en ervaring die implementatie DV kan doen stagneren

Analyse:

- men zoekt in de regio aansluiting bij DV
- een structurele aanpak is gewenst (RO, SVV)
- DV integreren in RO-beleid?
- infrastructuurvormgeving?
- onduidelijke rol gedragsbeïnvloeding?
- weggebruikers betrekken bij DV?
- strategie: politiek, instrumentarium, draagvlak, prototypen, demonstratieprojecten?
- overheid <----> samenleving?
- bestuurlijke problematiek: decentralisatie?
- vragen uit de regio dekken redelijk inhoud onderzoekprojecten

SWOV-standpunt:

- vanuit 'willen en nog niet kunnen': betrek regio bij vervolg!
- de zwakste schakels tot nog toe zijn: gemeenten en politie; trek dat bij!
- koppel: vragen van de regio aan resultaten inventarisatie en analyse 2 t/m 14 en formuleer werk-programma

Arnhem-Nijmegen (2)

Doel:

implementatie DV op vervoerregionale schaal, accent op infrastructuur

Analyse:

- vooronderzoek is uitgevoerd
- stappenplan is beschikbaar
- Nota 'concept-ontwerpeisen' beschikbaar
- belangrijke verschillen van inzicht nog aanwezig: binnen project nota wordt gebruikt!

SWOV-standpunt:

- voer beoogd 'hoofdonderzoek' uit
- besteed aandacht aan en verkrijg aandacht voor draagvlak onder de bevolking / particuliere organisaties
- naast inhoudelijk ook bestuurlijk probleem
- demonstratieproject voor professionals

EVV (3)

Doel:

instrumentontwikkeling om verkeersonveiligheid nu en in de toekomst in beeld te brengen

Analyse:

- EVV beschikbaar voor Nieuw Regionaal Model
- verschillende, niet afgestemde pogingen op de markt

SWOV-standpunt:

- stel kader op om veiligheidsmodule te koppelen aan prognoses infrastructuur en verkeer
- ontwikkel modules op verschillende niveaus: landelijk - regionaal
 - lokaal en mate van detail
- moedig gebruik van een standaard aan:
 - toetsing RVVP's
 - schakel adviesbureaus in bij ontwikkeltraject
- ontwikkel kencijfers per DV-wegtype voor 2000 - 2010

Categorie-indeling bibeko (Nijmegen) (4)

Doel:

bepalen van de praktische consequenties bij de implementatie van een (mono-functionele) categorie-indeling binnen de bebouwde kom (macro, meso, micro)

Analyse:

- mono-functionele categorie-indeling kan en is geen utopie!
- huidig projectresultaat: referentiedocument
- concessies zijn gewenst; consequenties van concessie zijn onbekend
- combinatie van functies onontkoombaar
- geen werkelijke consensus betreffende categorisering

SWOV-standpunt:

- ontwikkel voor verschillende typen gebieden dezelfde referentiedocumenten als voor Nijmegen
- ontwikkel stappenplan voor implementatie voor Nijmegen; verbreed discussie (milieu, automobilititeit)
- leg relatie ASVV - projectresultaat Nijmegen (input naar herziening ASVV)
- verdiep discussies over categorisering in kring van 'professionals'

Kosten (5)

Doel:

wat kost Duurzaam-veilig?
wat is nu beschikbaar voor realisering DV?
mogelijkheden voor extra financiering?

Analyse:

- Grontmij-schattingen (NVVV) 60 miljard
- nieuwe schattingen (Zuid-Holland, Zeeuws-Vlaanderen) zelfde orde van grootte
- te groot verschil tussen beschikbaar en benodigd budget: dus bestuurlijk probleem!
- nog geen visie op extra financieringsmogelijkheden
- nog geen visie op verbinden van kosten verkeersonveiligheid en preventie van kosten (DV)

SWOV-standpunt:

- niet zinvol: om opnieuw kosten DV-infrastructuur te schatten
- wel zinvol: onderzoek naar kosten van DV op het gebied van educatie, voertuigen, telematica etc.
- onderzoek naar verbinden kosten-baten
- financiering: ontwikkeltraject DV door alle belanghebbenden
- afzetten Calimero-bril; instellen 'Commissie Lubbers'

VER (6)

Doel:

VER-kenning

Analyse:

- geen gerapporteerde ontwikkelingen in Nederland
- SWOV-rapport: Road safety Impact Assessment (RIA) (opdracht EU/DG VII)

SWOV-standpunt:

- VER kan een nuttig instrument zijn!
- VER-uitwerking
 - strategisch/inhoudelijk
 - methodisch/technisch
 - bestuurlijk/procedureel
- VER 2 niveaus
 - netwerkniveau (SWOVISI)
 - wegontwerpniveau
- VER-procedure koppelen aan MER-procedure (EU-Directive 85/337)
- VER-plicht?
- onafhankelijk VER-team
- verzamelen referentie-data
- Veiligheidsmodule + EVV: onderdeel van VER
- start met demonstratieproject op basis van vrijwilligheid in het kader van een MER-project

Ruimtelijke ordening (7)

Doel:

Relatie RO en verkeersveiligheid
Oplossingsrichtingen binnen RO (checklist per planvorm, prototype DV-RO)

Analyse:

- concept-handleiding beschikbaar (SWOV-AGV)
- tekst niet concreet genoeg
- instrumenten ontbreken

SWOV-standpunt:

- verdere praktische verkenning van raakvlak RO-verkeersveiligheid gewenst: VINEX-locaties, A-B-C lokaties
- ontwikkel concrete instrumenten: rijk, regio, gemeente, wijk

Mobiliteitsverkenner (8)

Doel:

instrumentontwikking om effecten van mobiliteitsscenario's op de verkeersonveiligheid te schatten

Analyse:

- relatie met EVV
- INRO-TNO ---- MOVE
- SWOV: prognoses voor risico's
- globaal van aard
- geen relatie te leggen met DV
- geen effecten van maatregelen

SWOV-standpunt:

- nationale afstemming gewenst (zie EVV)
- internationale afstemming gewenst (COST)

Bestuurlijke aspecten (9)

Doel:

mogelijkheden voor realisering DV binnen bestuurlijk systeem
(organisatie + instrumenten)

Analyse:

- te veel beweging bij openbaar bestuur (BON, vervoerregio, stadsprovincie, politieregio's, decentralisatieakkoord etc.)
- vervoerregio - verkeersveiligheid?
- provincie - vervoerregio - ROV?
- wel spanning - geen helderheid
- DV staat (nog) niet op bestuurlijke agenda

SWOV-standpunt:

- benader openbaar bestuur met voorstellen over financiering DV en biedt instrumentarium aan; ontwikkel dit eerst
- maak gebruik instrumentarium aantrekkelijk
- vorm 'gemeentelijk bestuurlijk netwerk'
- maak meer proefprojecten

Verkeers- en vervoer-systeem (10)

Doel:

zicht krijgen op mogelijkheden tot realisering DV binnen het gewenste verkeers- en vervoersysteem

Analyse:

- op hoofdlijnen: convergentie binnen verkeersveiligheidswereld
- divergentie in uitwerking van DV-onderdelen
- nog nauwelijks contact met raakvlakken
- nog geen uitwerking van impliciete noties over menselijke toleranties, taakbelasting, compensatiegedrag, reistijdacceptaties
- nog geen verkenning van DV en intermodaal vervoer, transport / logistiek, telematica, openbaar vervoer, voetgangers, fietsers etc.
- onduidelijkheid over ontwikkeling DV in de tijd en de rol van de actoren daarbij

SWOV-standpunt:

- strategische concensus over DV-onderdelen verdiepen in professionele wereld
- verkenningen uitvoeren van raakvlakken DV
- leg verbinding met nieuwe technologische ontwikkelingen op het gebied van verkeer en vervoer

Infrastructuur (11)

Doel:

integreren kennis over infrastructuur in duurzaam veilig concept (per wegtype)

Analyse:

- vele ontwikkelingen gerapporteerd voorzien van 'DV-stempel'; geen coördinatie
- nadrukkelijke belangstelling voor uitwerking
- veel aandacht voor categorisering etc.; nog weinig voor feitelijke vormgeving
- provincies doen mee; gemeenten incidenteel

SWOV-standpunt:

- ontwikkelen prototypes op netwerkniveau en op detailniveau en vormgevingsniveau
- vergelijk prototypen met richtlijnen en aanbevelingen wegontwerp; agenda voor onderzoek (CROW-SWOV-AVV)
- toepassen van prototypen en van toepassing leren; effectberekening van afwijkingen van prototypen
- DV categorie-indeling voor NL opstellen (samen met wegbeheerders) en gebruiken als referentiedocument
- behoefte aan 'kennisbank'

Voertuigen (12)

Doel:

integreren voertuigenkennis in duurzaam veilig concept

Analyse:

- als gevolg van DV-introductie nog geen expliciete ombuigingen
- autonome ontwikkelingen gaan door
- gebrekkige coördinatie nationaal en internationaal
- voertuigontwikkelingen kunnen meewerken, tegenwerken, neutraliseren
- relatie onderkend maar niet gelegd met verkeer, milieu, economie

SWOV-standpunt:

- vanuit DV prioriteiten aangeven (ergonomische aspecten, uniformering gedragseigenschappen)
- coalities vormen met raakvlakken; verkennen mogelijkheden milieu en energie
- netwerk vormen
- preciezer definiëren acceptabele botssituaties in DV

Menselijk gedrag (13)

Doel:

rol vaststellen van gedragsbeïnvloeding binnen DV

Analyse:

- 'oude' maatregelen nu als DV-maatregelen gepresenteerd
- bij sommigen: angst dat educatie binnen DV wordt 'vergeten'
- 'mens de maat der dingen' nog onvoldoende uitgewerkt bij ontwerp infrastructuur: kunnen en willen?
- nog geen zicht op draagvlak bij weggebruikers en bewoners
- wel draagvlak bij verkeers(veiligheids)organisaties

SWOV-standpunt:

Aantal fundamentele vragen beantwoorden:

- welke huidige educatieve maatregelen voortzetten in DV?
- hoe nieuwe deelnemers DV leren?
- hoe ongewenst individueel gedrag binnen DV voorkomen?
- hoe draagvlak voor DV? (bij tot stand komen, bij uitvoering)
- rol van de overheid, particuliere organisaties
- rol onderwijs en politie invullen bij DV

Regelgeving en handhaving (14)

Doel:

verkennen mogelijkheden voor regelgeving / handhaving bij DV
(verkeersdeelnemers, wegbeheerders, voertuigfabrikanten, bestuur)

Analyse:

-

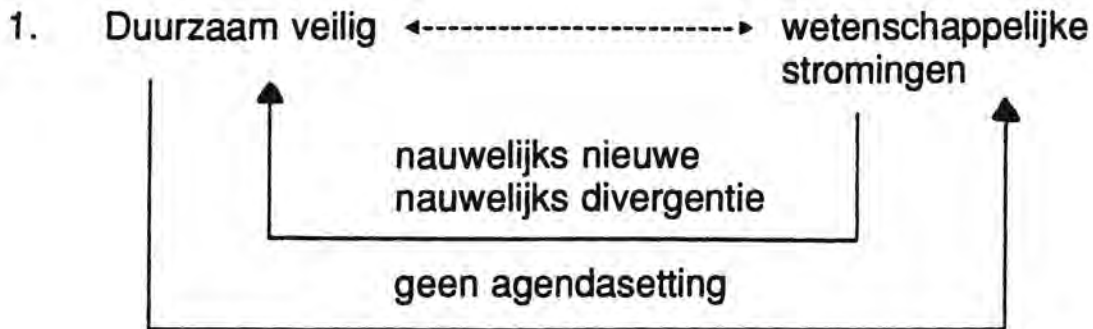
SWOV-standpunt:

beschouw dit niet als één onderwerp, maar:

- verkeersdeelnemers - menselijk gedrag (13)
- wegbeheerders - infrastructuur (11)
- voertuigfabrikanten - voertuigen (12)
- bestuur - bestuurlijke aspecten (9)

Algemene conclusies

Aanbod:

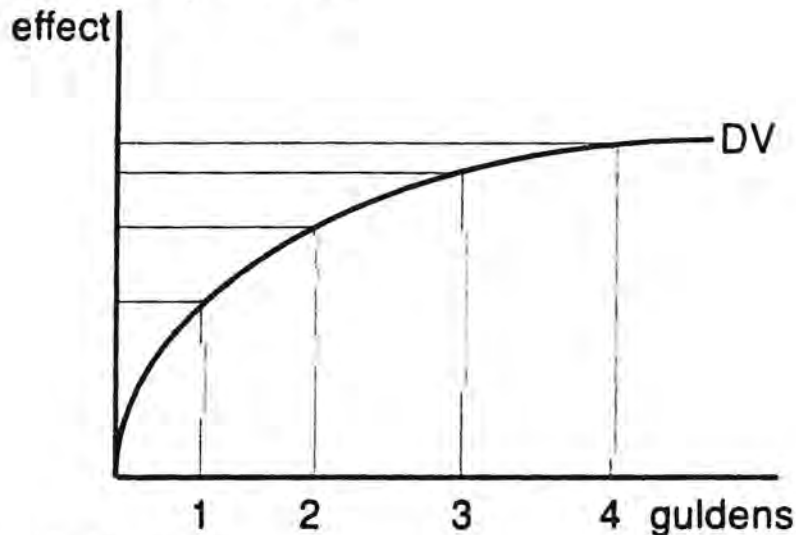


2. De wetenschappelijke wereld is nog nauwelijks zelf actief; slechts als projectgefinancierd onderzoek
3. Een paar bureaus actief geweest; veel bureaus zijn geïnteresseerd; belangrijk als intermediair voor gemeenten en regio: interesse vasthouden en uitbouwen
4. Versterken en verdiepen draagvlak onder professionals: bulletins, bijeenkomsten
5. Veel onder 'stempel DV' - niet altijd terecht. Keurmerk??
6. Inhoudelijke coördinatie gewenst
7. Maak consortia / samenwerkingsverbanden

Algemene conclusies

Vraag:

8. Hoe om te gaan met?



1. traditioneel
2. traditioneel +
3. sober DV
4. DV

in de tijd gezien?

9. Duurzaam-veilig en de politieke agenda: Commissie 'Lubbers'
10. Visie op DV - introductie (via 8)
11. DV en de nationale taakstelling?
'het gekende sporenbeleid beter uitvoeren'?